

Département du JURA

Commune de BLETTERANS

Plan Local d'Urbanisme



Echelle 1/7500e

7.6 - Servitudes d'utilité publique et bois et forêt soumis au régime forestier

* tracé non réglementaire, se reporter au tracé officiel

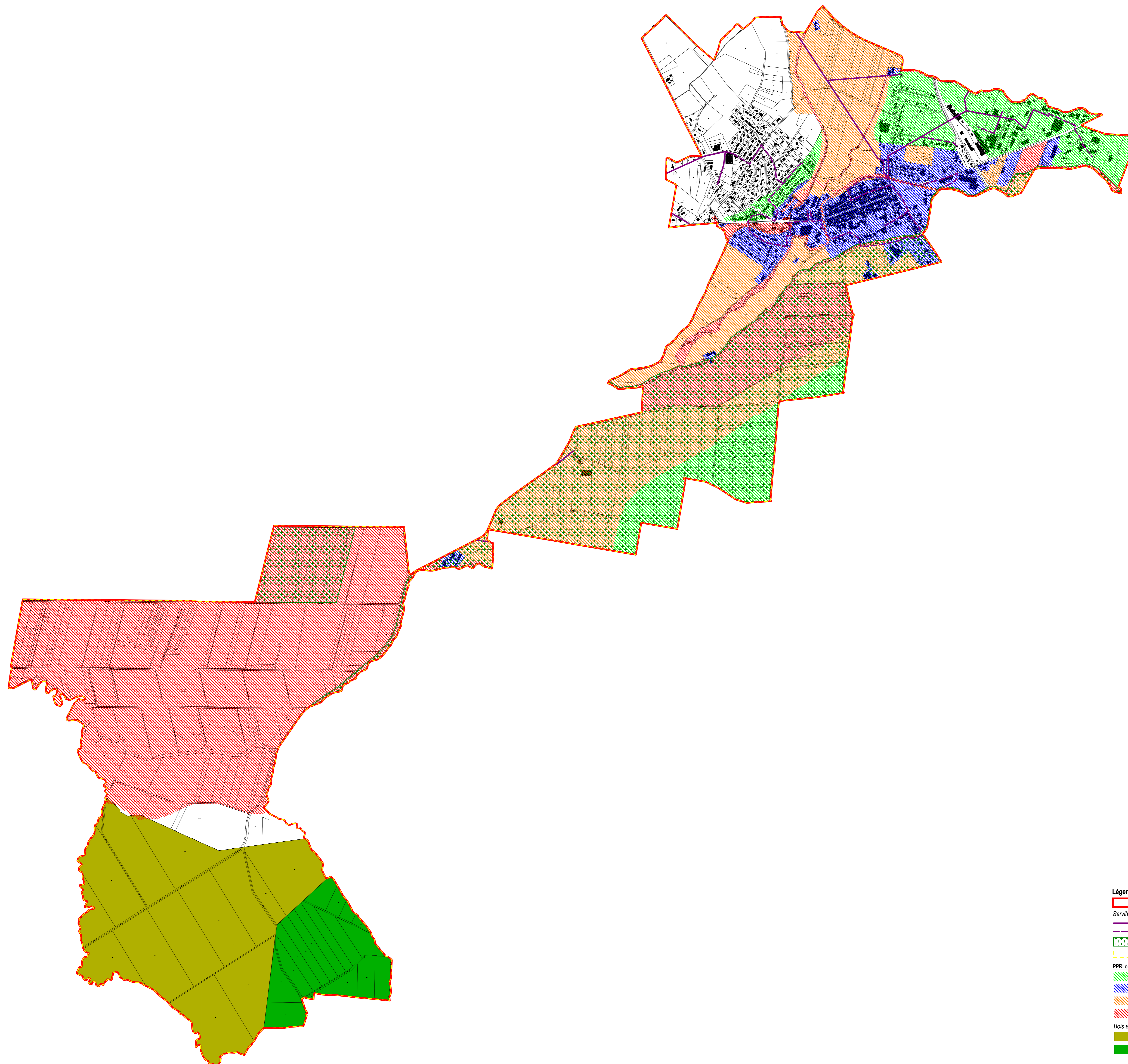
Document approuvé par délibération du conseil municipal le :

Le Maire :

TOPOS Atelier d'Urbanisme

4 rue des artisans - 67210 BERNARDSWILLER

Téléphone : 03.83.49.47.93 E-mail : contact@toposweb.com



Légende

- Limite communale
- Servitudes**
 - Servitudes I4
 - Servitude I4 bis (ligne électrique de 2e catégorie souterraine)
 - Servitude AS1 (périmètre de protection éloignée)
 - Servitude AS
- PPRI de la Sella**
 - PPRI Zone verte de précaution
 - PPRI Zone bleue
 - PPRI Zone rouge de précaution
 - PPRI Zone rouge de danger
- Bois et forêts soumis au régime forestier**
 - Forêt communale de Bletterans (116ha 69a 57ca)
 - Forêt communale de Fontainebrux (34ha 43a 36 ca)